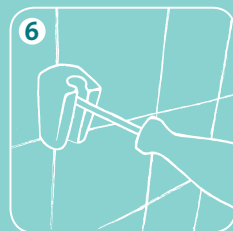
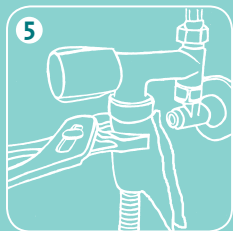
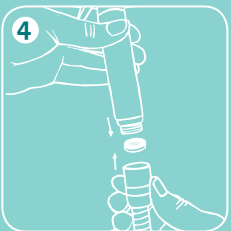
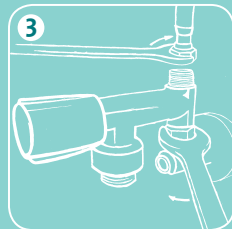
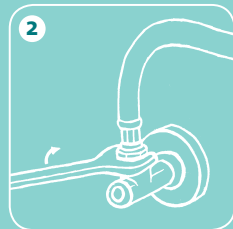
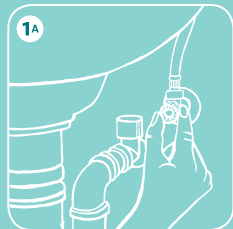
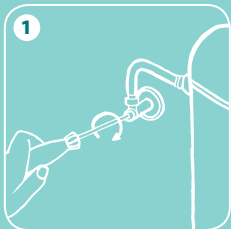


# loocus®

DIE SPRÜHENDE IDEE FÜR IHR WC

## MONTAGEANLEITUNG:



**Sie benötigen:** 1 Schlitzschraubenzieher (für Montage am Hängespülkasten häufig benötigt, am Handwaschbecken nicht erforderlich), 1 Kreuzschraubenzieher, 1 Gabelschlüssel Nummer 19, 1 Zange (Pumpen- od. Eckrohrzange), 1 Bohrmaschine, 1 Bohrer Größe 6 (Schrauben + Dübel Größe 6 für Ziegelwand im loocus®-Set enthalten), 1 dünnes Tuch

**1** Unterbrechen Sie die Wasserzufuhr zum Spülkasten bzw. **1A** Handwaschbecken **2** Lösen Sie die Verbindung des Spülkasten- bzw. Handwaschbeckenzulaufes vom Wandventil mit Hilfe des Gabelschlüssels **3** Befestigen Sie nun das loocus®-Ventil am Wandventil mit Hilfe des Gabelschlüssels. Anschließend befestigen Sie den Spülkasten- bzw. Handwaschbeckenzulauf mit dem loocus®-Ventil wiederum mit Hilfe des Gabelschlüssels **4** Verbinden Sie nun den loocus®-Brauseschlauch mit der loocus®-Handbrause **5** Schrauben Sie abschließend den Schlauch am loocus®-Ventil mit Hilfe der Pumpenzange fest (um Kratzspuren zu vermeiden, legen Sie ein dünnes Tuch zwischen Zange und Schlauchstück) **6** Zuletzt montieren Sie die Wandhalterung für den loocus®-Brausekopf an der für Sie passenden Stelle mit Hilfe der Bohrmaschine, Dübel, Schrauben, Kreuzschraubenzieher **7** Zum Schluss kontrollieren Sie alle Verbindungen und öffnen die Wasserzufuhr wieder.

**Genießen Sie ab sofort die hygienische, innovative Toilettenreinigung mit Ihrem loocus®!**